

令和元年度 全国学力・学習状況調査の結果について【中学校】

東久留米市立西中学校

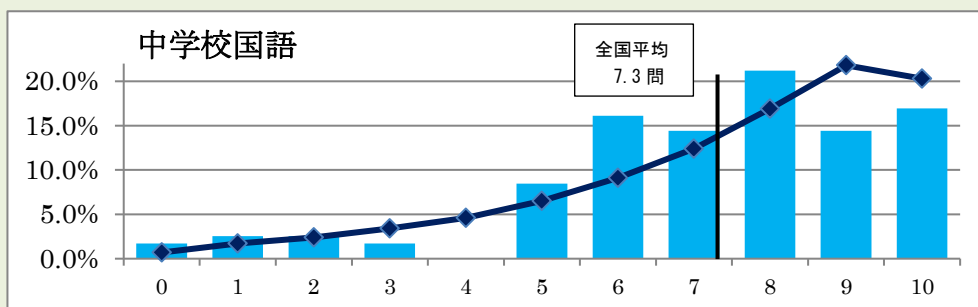
学力の定着状況について 令和元年度全国学力・学習状況調査（平成31年4月実施）の結果より

昨年度までは、各教科A問題（主として知識に関する問題）とB問題（主として活用に関する問題）に分かれていましたが、今年度は統合されました。

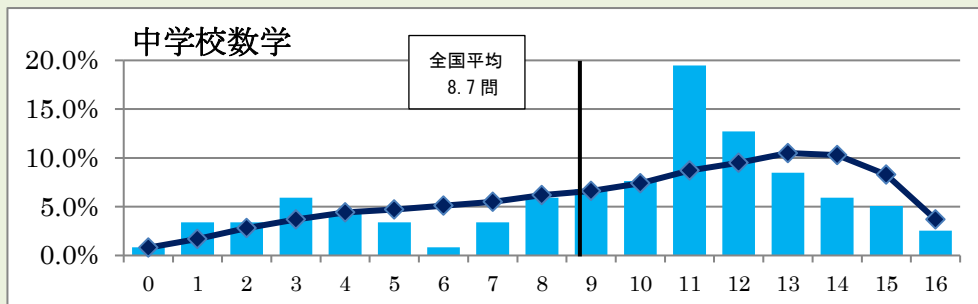
◆正答数分布

※ 縦軸：児童数の割合（%） 横軸：正答数（問）
 ※ 棒グラフ：中学校 折れ線グラフ：東京都

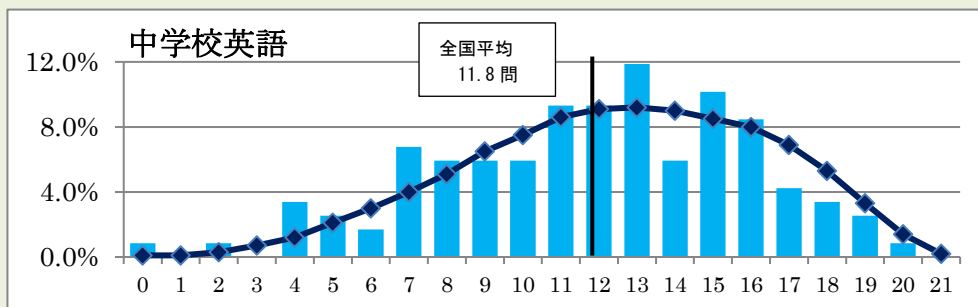
国 語



数 学



英 語



平均正答率

教科	西中	東京都	全国
国 語	72%	74%	72.8%
数 学	60%	62%	59.8%
英 語	56%	59%	56%

平均正答数（全国）未満の生徒の

教科	西中	東京都	全国
国 語	47.4%	40.8%	44.5%
数 学	38%	41.5%	44.9%
英 語	43%	39.2%	46.6%